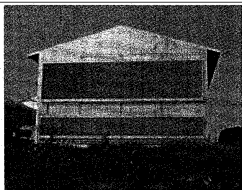


夏場対策開放システム鶏舎

東洋システムが本格的に推進

東洋システム(株)(安田)舎と並んで開放型システム。特に夏場の暑さが厳
 勝彦社長―本社・岐阜県 △鶏舎の技術開発、営業 しい地域向けに運転の発
 各務原市金属団地九七― 推進に力を入れ、全国各 想へ、夏場にカーテンを
 (四)は、ウインドレス鶏 地で実績を積み重ねてい 閉め、トンネル換気を行



完全夏場対策開放システム鶏舎の外観

なる完全夏場対策開放シ
 ステム鶏舎を開発し、栃
 木県芳賀町の岩淵産業
 システム六段三列九十
 (岩淵忠社長)に納入し
 た。
 東洋システムでは、夏
 期にカーテンを完全に閉
 める完全夏場対策開放シ
 ステム鶏舎の第一号を、
 平成十二年六月に西日本
 のA農場に納入、その後
 同農場向けに二、四号を
 納入し、この実績をへー
 スに今回、岩淵産業への

同鶏舎は裏面にクーリ
 ングパッドを備え、設定
 温度以上になるとカーテ
 ンが自動的に閉まって、
 通風が一層以上の風が流
 れはじめ、さらに温度が
 上がるこ水が流れて鶏舎
 冷却を開始する。内部に